

mes

Maaelu Edendamise Sihtasutus

Maaelu Edendamise Sihtasutus
Visuaalne identiteet

Brändi rakendamine
Versioon 1.0 · 2023

Meie tegutsemise eesmärgid

MEIE VISIOON

Elava elu heaks maal

MEIE MISSIOON

Pakume finantsteenuseid, mis loovad paremaid võimalusi kapitalile ligipääsuks

MEIE EESMÄRK

Aitame nutikatel ideedel maal tärgata ja teoks saada ning tõstame maapiirkondade konkurentsivõimet

Meie peamised sõnumid

1. Elava elu heaks maal

Väljendil elav elu on mitmetasandiline tähendus. Ühest küljest tähendab see, et eladki kogu oma elu maal, su kodu ja töökoht on maapiirkondadega seotud ning panustad aktiivselt piirkonna kasvu.

2. Aitame nutikatel ideedel maal teoks saada

Pakume finantsteenuseid, mis loovad paremad võimalused kapitalile ligipääsuks. Aitame nutikatel ideedel maal targata ja teoks saada ning tõstame maapiirkondade konkurentsivõimet. Nutikad ideed ei ole seotud mitte ainult äriliste eesmärkidega, vaid ka inimestes tärkava sooviga maale elama asuda ning sealse piirkonna arengusse panustada.

2. PEATÜKK

Logo

1. PEATÜKK: BRÄNDI SÜDA
- 2. PEATÜKK: LOGO**
3. PEATÜKK: VÄRVID
4. PEATÜKK: GRAAFIKA JA ILLUSTRATSIOON
5. PEATÜKK: PILDIKEEL
6. PEATÜKK: JOONDUS JA PAIGUTUS
7. PEATÜKK: NÄITED

Logo ülesehitus

MES-i logo kannab edasi MES-i väärikat 30-aastast ajalugu ning lähtub „midagi vana, midagi uut“ põhimõttest. Logotüüp koosneb Maaelu Edendamise Sihtasutuse lühendist, mis on kirjutatud läbiva väiketähega.

Lehemotiiv on kui millegi uue, värske ja tärkava sümbol nii, nagu MES aitab uutel ideedel maal targata ja teoks saada. Motiiv ise on kui pärandus varasemast logost. Lehemotiiv on alati nähtav osa M-tähest ning sellel põhineb ka M-tähe kuju tervikuna.

Ülesehitus:

Logo ülesehitus baseerub lehemotiivil. Leht on M-tähe selgelt nähtav osa ning sellel põhineb kogu tähe ülesehitus.



Logo versioonid

MES-i logost on neli versiooni. Logo A koosneb logotüübist ning vasakjoondusega liitest „Maaelu Edendamise Sihtasutus“. Logo A on primaarne versioon MES-i logost koos liitega.

Logo B koosneb samuti logotüübist, kuid sellele on lisatud liide „Maaelu Edendamise Sihtasutus“ hoopis keskjoondusega. Logo B on sekundaarne versioon ning mõeldud kasutamiseks eeskätt kujundustel, kus elemendid on keskjoondusega või logo asub eraldiseisvalt keskele joondatult (näiteks aukirjad, diplomid).

MES-i logo kolmas versioon on logotüüp, mis koosneb läbiva väiketähega Maaelu Edendamise Sihtasutuse lühendist. Logotüübil puudub liide.

Neljas versioon on 2023. aastal tähistatava MES 30 juubeliaasta jaoks. Juubeliversioon on B-variandi laiendus, kus liide on all keskjoondusega, kuid logotüübi järele on lisatud number 30.

Logo A:
Primaarne logo, mis koosneb logotüübist ning vasakjoondusega liitest „Maaelu Edendamise Sihtasutus“.



Logo B:
Sekundaarne logo, mis koosneb logotüübist, kuid lisatud liide „Maaelu Edendamise Sihtasutus“ on keskjoondusega.



Logotüüp:
Koosneb läbiva väiketähega Maaelu Edendamise Sihtasutuse lühendist. Kasutusel eeskätt väikestel pindadel, kus liide jääb loetamatuks või juhtudel, kus pole vaja MES-i nime välja kirjutada.



Juubelilogo:
MES 30 jaoks loodud logo. Juubeliversioon on B-variandi laiendus, kus liide on all keskjoondusega. Logotüübi järele on lisatud number 30.

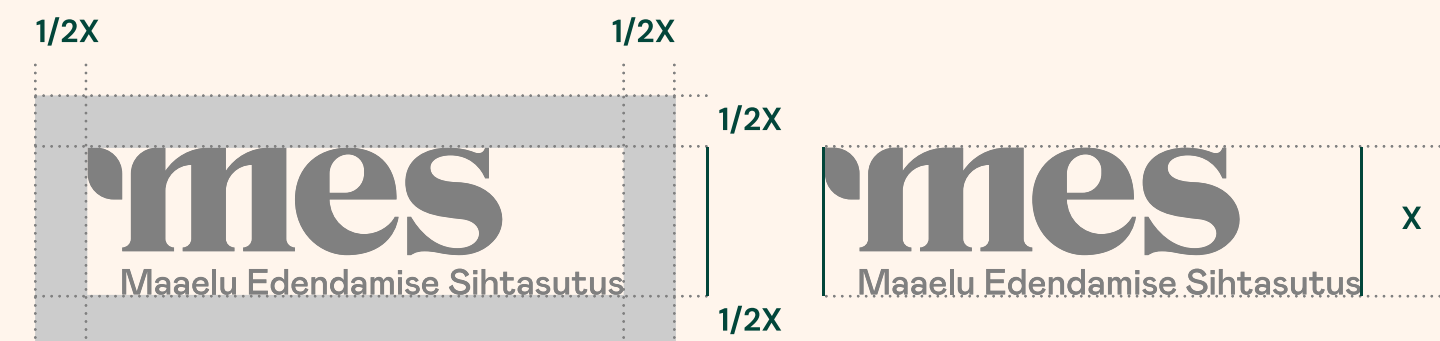


Logo kasutamine

MES-i logo on terviklik kujund, mida võib kasutada ainult brändiraamatus ettenähtud viisidel. Logo primaarsed värvid on tumeroheline ja heleroheline. Samuti võib logo kasutada kujunduse värvipaletist lähtuvalt teistes brändivärvides (kaer, karmiinpunane), välja arvatud sirel ja leheroheline. Lubatud on logo kasutada ka musta või valgena.

Minimaalne logo kõrgus digitaalsetel platvormidel on 12 px ja trükistel 4 mm. Logo ümbritseb igast küljest 1/2 logo kõrgune turvaala, kuhu ei ulatu teised kujunduselemendid. Sama loogika kehtib kõigi nelja logovariandi puhul, kus määramiseks kasutatakse terviklikust kõrgusest poolt. Turvaala tagab logo selguse ja hea väljapaistvuse ning selle proportsioone on keelatud muuta.

Turvaala:
Turvaala määramiseks kasuta logo kõrgust ning jaga see pooleks.



Logo värvikasutus:
Logo võib kasutada kuues erinevas värvis. Primaarsed värvid on iga versiooni puhul tumeroheline ja leheroheline. Kujundustest lähtuvalt võib kasutada ka karmiinpunast ja kaerakarva logo või hoopis musta või valget.



Primaarne värvikasutus:
Tume logo: tumeroheline
Hele logo: heleroheline



Sekundaarne värvikasutus:
Tume logo: karmiinpunane
Hele logo: kaerakarva



Must-valge värvikasutus:
Tume logo: must
Hele logo: valge

Logo keelatud kasutus

Keelatud on igasugune tegevus, mis muudab MES-i logo kui terviku väljanägemist. Elemente ei tohi ümber paigutada, juurde lisada või eemaldada. Samuti on keelatud elementide värvi muutmine, efektide lisamine ja logo proportsioonide muutmine.

Logo ei tohi kasutada kirjul taustal juhul, kui see välja ei paista. Foto peal tohib logo kasutada, kui see on foto peal loetav.

Kui võimalik, väldi rasterformaadis logo kasutamist (nt JPG või PNG-na). Kasuta logo vektorformaadis ning jälgi, et värviruum vastaks kavatusele (kas digi- või trükimeedias). Digimeedias kasuta vektorformaadis logo SVG-na või lisa logo kujundusele PDF-ist. Trükimeedias lisa logo kujundusele kas PDF-ist või kasuta EPS vormingus logo.

Ära kasuta logo sees värvüleminekuid:



Ära muuda logo värvi (välja arvatud juhul, kui see on üks kuuest lubatud värvist):



Ära kasuta logo kontuuridena:



Ära kasuta logo taustal varje või muid efekte. Kui võimalik, kasuta alati vektorformaadis logo (PDF, SVG või EPS):



Ära muuda logo proportsioone:



M-tähe küljes olev lehemotiiv on osa logost kui tervikust ning alati logoga sama värvi. Ära muuda lehemotiivi värvi:



3. PEATÜKK

Värvid

1. PEATÜKK: BRÄNDI SÜDA
2. PEATÜKK: LOGO
- 3. PEATÜKK: VÄRVID**
4. PEATÜKK: GRAAFIKA JA ILLUSTRATSIOON
5. PEATÜKK: PILDIKEEL
6. PEATÜKK: JOONDUS JA PAIGUTUS
7. PEATÜKK: NÄITED

Värvipalett: primaarne

Meie värvipaletti iseloomustab värskus. Tumeroheline rõhutab soliidsust, särav heleroheline seevastu viitab värsketele ideedele. Hele kaerakarva toon lisab soojust ja pehmust, lisab helgust ning seob rohelised terviklikuks ja soliidseks primaarseks värvipaletiks. Primaarne värvipalett on need värvid, millega MES-i seostatakse.

Kasutamise meelespea:

RGB värvimudel on mõeldud kasutamiseks veebis ja digitaalsetel platvormidel.

CMYK värvimudel on mõeldud kasutamiseks trükimeedias. Värviruumi isepärast lähtuvalt võivad värvid trükis jääda tuhmimad kui ekraanil.

Spot värv ehk PMS (Pantone Matching System) on kasutusel spetsiaalses trükiprotsesis, mis tagab kõige täpsema tõlgenduse ekraanil nähtavatest värvidest trükimeedia kujul.

Kaetud paber (ingl. k. *coated*, lühendatult C) viitab kas mati või läikiva pinnakattega paberile.

Katmata paber (ingl. k. *uncoated*, lühendatult U) viitab pinnakatteta paberile.

Trükitehnoloogia areneb ja täiustub ajas, mis võimaldab järjest täpsemat tõlgendust ekraanil nähtavatest värvidest trükimeedia kujul. Spot värvide kasutamisel on soovituslik konsulteerida eelnevalt trükikojaga, et leida kõige täpsem ja uuem vaste ekraanil nähtavatele värvidele. Nii on tagatud brändi ühtne visuaal nii digitaalsetel platvormidel kui ka trükimeedias.



Tumeroheline:
Põhivärv

Ekraanil:
RGB: 2, 70, 58
HEX: #02463A

Trükis (kaetud paber):
CMYK: 90, 15, 65, 70
PMS: 3308 C

Trükis (katmata paber):
CMYK: 85, 15, 55, 70
PMS: 3305 U

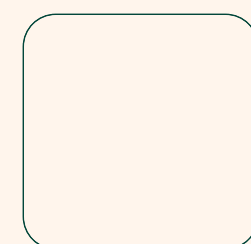


Heleroheline:
Põhivärv

Ekraanil:
RGB: 124, 195, 0
HEX: #7CC300

Trükis (kaetud paber):
CMYK: 50, 0, 100, 0
PMS: 3561 C

Trükis (katmata paber):
CMYK: 50, 0, 100, 0
PMS: 2292 U



Kaer:
Põhivärv

Ekraanil:
RGB: 255, 245, 236
HEX: #FFF5EC

Trükis (kaetud paber):
CMYK: 0, 5, 5, 0
PMS: 9021 C

Trükis (katmata paber):
CMYK: 0, 5, 5, 0
PMS: 9021 U

Värvipalett: sekundaarne

Sekundaarne värvipalett koosneb aktsentvärvidest. Karminpunase ja sireli kombinatsioon on kasutusel eeskätt eraisikule suunatud eluaseme kaaslaenuga seotud küsimuste ja teemade esiletoomiseks, kuid võib kasutada ka sotsiaalmeedias roheliste põhi- ja aktsentvärvide vahel, et rõhuda äratuntavusele.

Kasutamise meespea:

RGB värvimudel on mõeldud kasutamiseks veebis ja digitaalsetel platvormidel.

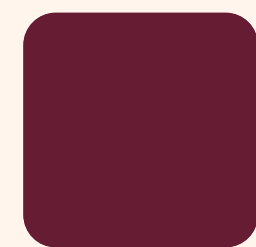
CMYK värvimudel on mõeldud kasutamiseks trükimeedias. Värviruumi isepärast lähtuvalt võivad värvid trükis jääda tuhmimad kui ekraanil.

Spot värv ehk **PMS** (Pantone Matching System) on kasutusel spetsiaalses trükiprotsesis, mis tagab kõige täpsema tõlgenduse ekraanil nähtavatest värvidest trükimeedia kujul.

Kaetud paber (ingl. k. *coated*, lühendatult C) viitab kas mati või läikiva pinnakattega paberile.

Katmata paber (ingl. k. *uncoated*, lühendatult U) viitab pinnakatteta paberile.

Trükitehnoloogia areneb ja täiustub ajas, mis võimaldab järjest täpsemat tõlgendust ekraanil nähtavatest värvidest trükimeedia kujul. Spot värvide kasutamisel on soovituslik konsulteerida eelnevalt trükikojaga, et leida kõige täpsem ja uuem vaste ekraanil nähtavatele värvidele. Nii on tagatud brändi ühtne visuaal nii digitaalsetel platvormidel kui ka trükimeedias.



Karmiinpunane:
Aktsentvärv

Ekraanil:
RGB: 102, 29, 52
HEX: #661D34

Trükis (kaetud paber):
CMYK: 10, 100, 35, 65
PMS: 7421 C

Trükis (katmata paber):
CMYK: 10, 100, 25, 65
PMS: 7421 U



Sirel:
Aktsentvärv

Ekraanil:
RGB: 183, 149, 222
HEX: #B795DE

Trükis (kaetud paber):
CMYK: 30, 45, 0, 0
PMS: 2072 C

Trükis (katmata paber):
CMYK: 30, 40, 0, 0
PMS: 2072 U



Leheroheline:
Aktsentvärv

Ekraanil:
RGB: 192, 225, 145
HEX: #COE191

Trükis (kaetud paber):
CMYK: 25, 0, 55, 0
PMS: 365 C

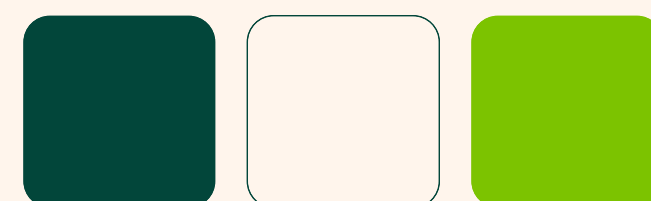
Trükis (katmata paber):
CMYK: 30, 0, 50, 0
PMS: 365 U

Värvikasutus

Meie peamised värvid on tumeroheline, heleroheline ja kaerakarva, mille järgi MES-i visuaalid äratuntavad on. Karmiinpunase ja sireli kombinatsioon on kasutusel eeskätt eraisikule suunatud eluaseme kaaslaenuga seotud küsimuste ja teemade esiletoomiseks, kuid võib kasutada ka sotsiaalmeedias roheliste põhi- ja aktsentvärvide vahel, et rõhuda äratuntavusele.

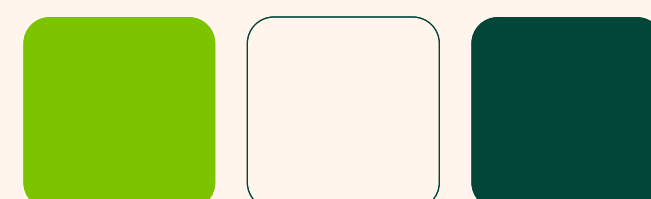
Kaks värvi on kasutusel näiteks disainides, kus taust on ühevärviline ning sinna lisandub kas tekst, pilt või mõlemad.

Kolm värvi on kasutusel disainides, kus taust on ühevärviline, ent sinna lisandub rohkem teksti, mis tähendab, et pealkiri/sõnum/põhitekst peab olema eristuv, ning muid graafilisi elemente, nt nupuna esitatud veebiaadress ja logo.



Tumerohele:

- Taustavärv
- Põhiteksti/pealkirja värv
- Lisateksti, logo või nupu värv



Heleroheline:

- Taustavärv
- Põhiteksti/pealkirja värv
- Lisateksti, logo või nupu värv



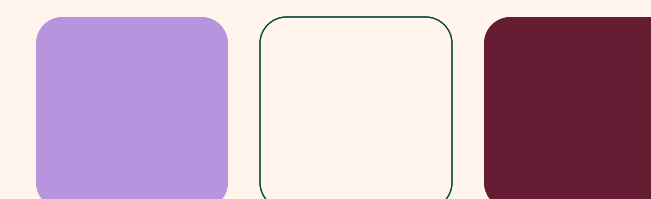
Kaer:

- Taustavärv
- Põhiteksti/pealkirja värv
- Lisateksti, logo või nupu värv



Leheroheline:

- Taustavärv
- Põhiteksti/pealkirja värv
- Lisateksti, logo või nupu värv



Sirel:

- Taustavärv
- Põhiteksti/pealkirja värv
- Lisateksti, logo või nupu värv



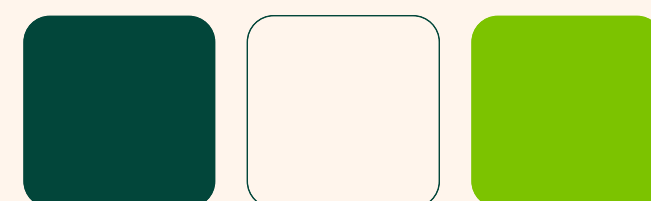
Karmiinpunane:

- Taustavärv
- Põhiteksti/pealkirja värv
- Lisateksti, logo või nupu värv

Värvikasutus: illustratsioonid

MES-i peamised värvid on tumeroheline, heleroheline ja karmiinpunane, mille järgi visuaalid äratuntavad on. Karminpunase ja sireli kombinatsioon on kasutusel eeskätt eraisikule suunatud elu- aseme kaaslaenuga seotud küsimuste ja teemade esiletoomiseks, kuid võib kasutada ka sotsiaalmeedias roheliste põhi- ja aktsent- värvide vahel, et rõhuda äratuntavusele.

Kolm värvi korraga on kasutusel juhul, kui disainides on illustrat- sioonid või kujundusele lisandub orgaanilise vormiga edasi antud ruudustik.



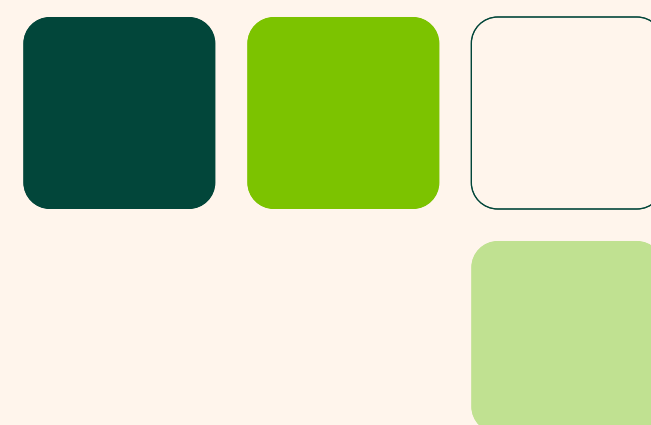
Tumeroheline A:

- Illustratsiooni põhivärv
- Illustratsiooni aktsentvärv
- Taustavärv



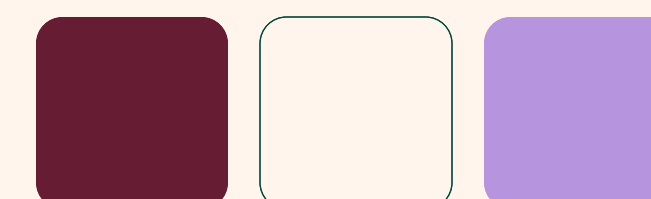
Heleroheline:

- Illustratsiooni põhivärv
- Illustratsiooni aktsentvärv
- Taustavärv



Tumeroheline B:

- Illustratsiooni põhivärv
- Illustratsiooni aktsentvärv
- Taustavärvi variandid



Karminpunane:

- Illustratsiooni põhivärv
- Illustratsiooni aktsentvärv
- Taustavärv

4. PEATÜKK

Graafika ja illustratsioon

1. PEATÜKK: BRÄNDI SÜDA
2. PEATÜKK: LOGO
3. PEATÜKK: VÄRVID
4. PEATÜKK: GRAAFIKA JA ILLUSTRATSIOON
5. PEATÜKK: PILDIKEEL
6. PEATÜKK: JOONDUS JA PAIGUTUS
7. PEATÜKK: NÄITED

Graafilised elemendid

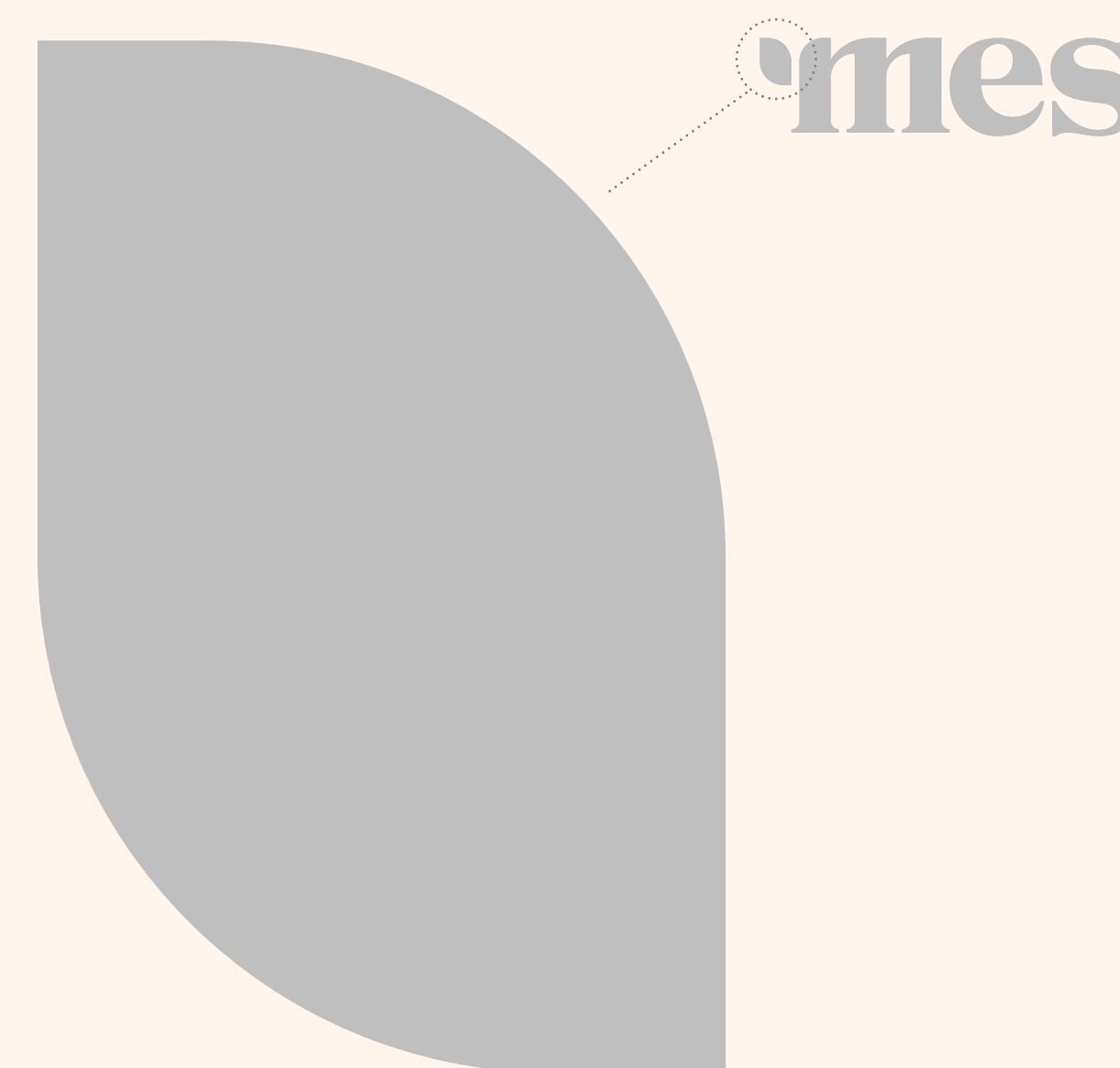
Soliidsus ja riigihõng on MES-i brändis kokku põimitud tihedaks joonepõhiseks ruudustikuks. Ruudustik jäljendab täpsust, korrapärasust süsteemsust ja, et visuaalselt võimendada usalduse krediiti. Ruudustiku joone värv on kooskõlas brändi värvidega. Joone suurus sõltub formaadist (mida väiksem formaat, seda peenem joon, et see liialt ei domineeriks), kuid on üldiselt vahemikus 0,5–1 pt.

Logost tuletatud lehemotiiv, mis sümboliseerib tähtsaid ideid, kandub edasi graafilise elemendina kujundustesse, kus seda saab kasutada nii aktsentelemendina ühevärvilistel taustadel, aga ka piltide maskimiseks. Lehemotiivi suurus ja suund on paindlik ning lähtub formaadist.

Joonduse ja paigutuse kohta loe lisaks 6. peatükist.



Süsteemus kajastub visuaalides ruudustiku näol



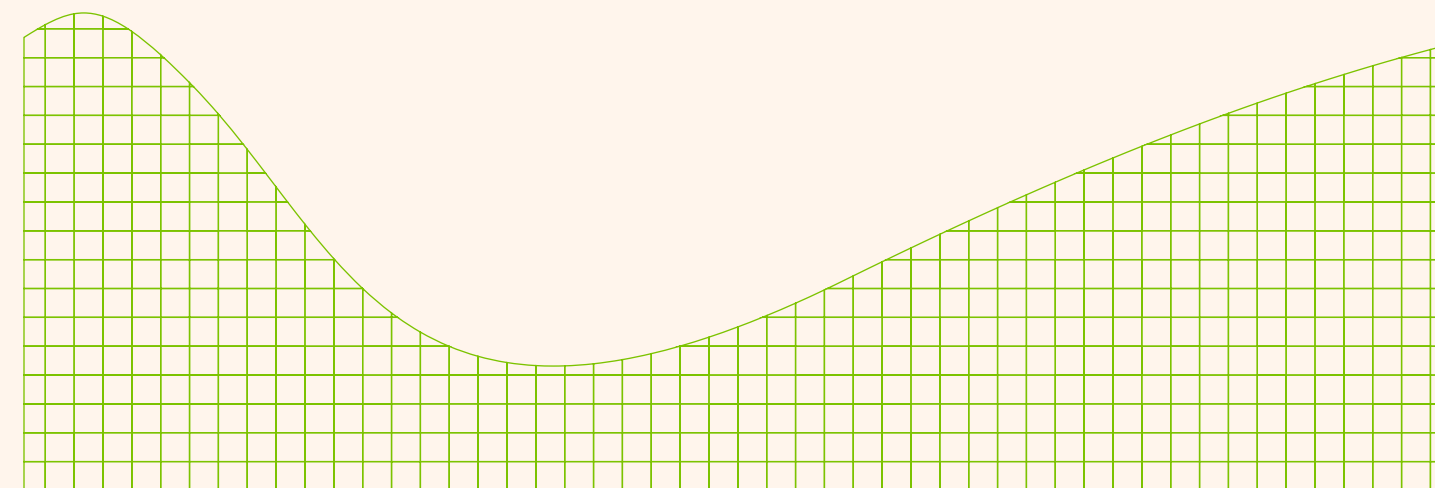
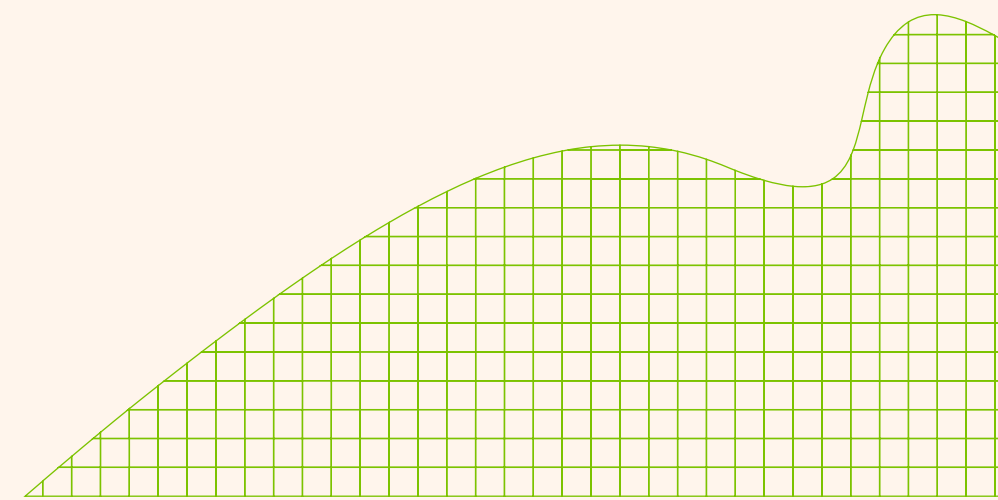
Logost tuletatud lehemotiiv on paindlik element, mida saab kasutada vastavalt formaadile. Loe motiivi kasutamise kohta lähemalt 6. peatükist

Graafilised elemendid

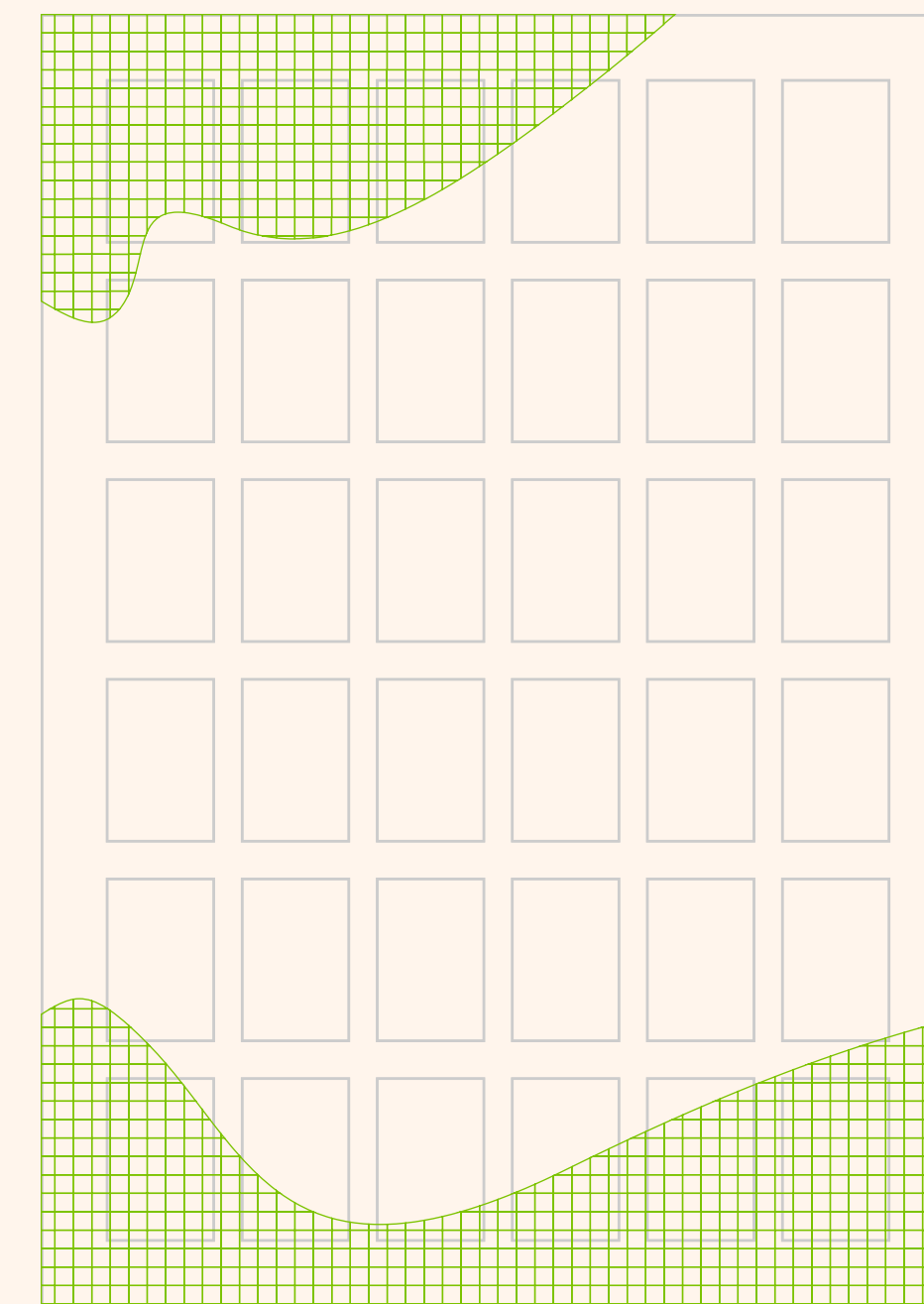
Et disain on ikkagi inimestelt inimestele, siis on süsteemne ruudustik kujundustel edasi antud orgaaniliste vormidega. Mäng sõbralike vormide ja range mustri vahel imiteerib MES-i paiknemist riigi- ja erasektori vahel.

Orgaanilised vormid paiknevad kas lehe üla- või allservas. Oluline on jälgida, et nende kasutamine ei segaks teksti loetavust, kuna ruudustik on üsna tihe. Vähema tekstihulga korral võib kasutada vorme nii üla- kui ka allservas.

Joonduse ja paigutuse kohta loe lisaks 6. peatükist.



Ruudustik ning selle edasiandmine orgaanilise vormina



Ruudustiku kasutamine nt A-formaadil

Illustratsioonid

MES-i brändi juurde kuuluvad karakteripõhised illustratsioonid. Karakterid lisavad soojust ja avatust ning kujutavad tegusaid inimesi. Kõigil karakteritel on ettevõtlik ilme ja kehahoiak, näod suunatud ühele poole, häid ideid täis pea optimistlikult püsti ning raholulev ilme näol.

Illustratsioonid kombineerivad joont ja täidetud pinda. Neile lisandub ruudustik, mis kannab endas „Excel alati taskus“ ideed. Ruudustik on kasutusel graafilise elemendina ka korporatiivsetel materjalidel, luues nii silla ametliku ja mitteformaalse suhtluse vahel.

Illustratsioonid on kasutusel näiteks töökuulutustel, sotsiaalmeedias (Instagram, Facebook, LinkedIn), aga ka näiteks *merchil* (nt kandekott).



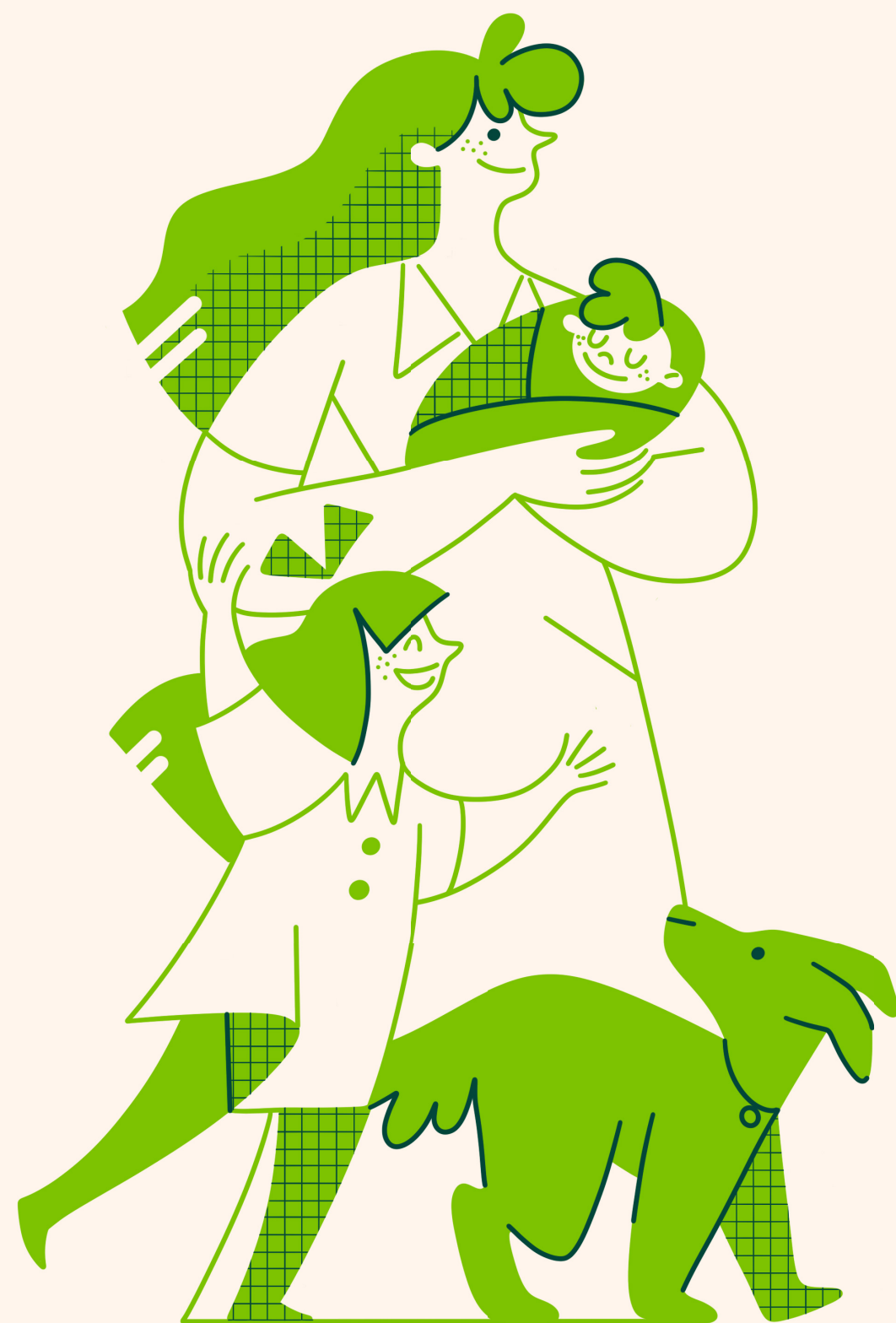
Karakter: Kalur
Värviskeem: Tumeroheline B



Karakter: Õunatalu
Värviskeem: Heleroheline



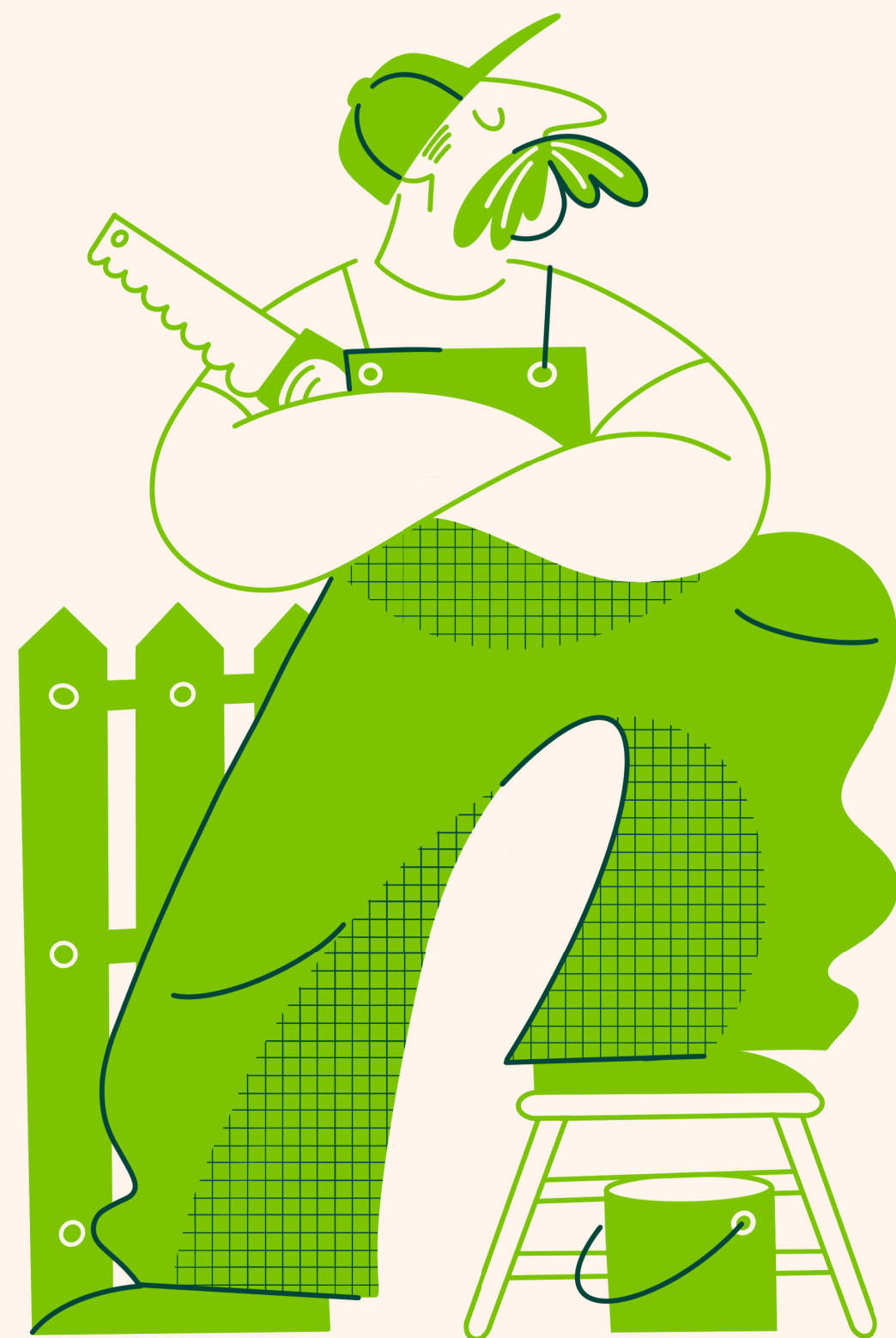
Karakter: Ettevõtja
Värviskeem: Tumeroheline B



Karakter: Pereema
Värviskeem: Heleroheline



Karakter: Tuulepark
Värviskeem: Tumeroheline B



Karakter: Ehitaja
Värviskeem: Heleroheline



Karakter: Taimekasvataja
Värviskeem: Tumeroheline B



Karakter: Vill
Värviskeem: Heleroheline

Illustratsioonid

Lisaks karakteripõhiste illustratsioonidele võib disainidel kasutada eraldiseisvalt ka elemente karakterite juurest, näiteks viljapead, tuulegeneraatorid, õunakorv, kalad jne. Eraldiseisvalt ei ole illustratsioonidel vaja ruudustikuga detailsust lisada.



Karakter: Pagar
Värviskeem: Tumeroheline B



Näide: Pagari illustratsioonist tuletatud viljapea komponent eraldiseisva illustratsioonina

Tüpoграфия

Pealkirjade jaoks on kasutusel seriifidega font DM Serif Display. Seriifidega font lisab eksklusiivsust, elegantsi ja heas mõttes riigihõngu.

Sisutekstid peavad olema selged ja loetavad, mille jaoks kasutatakse DM Sans fondiperekonda. Peamiselt on kasutusel DM Sans Regular, sõnade rõhutamiseks võib kasutada ka DM Sans Bold. Kui mõnel formaadil jääb Bold liiga tugevaks, võib alternatiivina kasutada raskust Medium.

Fondid on kättesaadavad Google Fonts keskkonnast veebi-aadressil fonts.google.com. Kõiki fonte saab kasutada ka Google Slides keskkonnas esitluste koostamisel.

Süsteemifondina kasuta Calibri fondiperekonda. Selle ümarad vormid jätavad sooja, sõbraliku ja avatud mulje.

DM Serif Display

ABCDEFGHIJKLMNOPQRSTUVWXYZ
 ÁÂÃÄÅÆÉÊËÈÌÍÎÏÓÔÕÖØÙÚÛÜÝ
 abcdefghijklmnopqrstuvwxyz
 áâãäåæéêëèìíîïóôõöøùúûüý
 1234567890:;.!?*(){}[]",'"\$€£+-=%@&

DM Sans Regular

ABCDEFGHIJKLMNOPQRSTUVWXYZ
 ÁÂÃÄÅÆÉÊËÈÌÍÎÏÓÔÕÖØÙÚÛÜÝ
 abcdefghijklmnopqrstuvwxyz
 áâãäåæéêëèìíîïóôõöøùúûüý
 1234567890:;.!?*(){}[]",'"\$€£+-=%@&

DM Sans Bold

ABCDEFGHIJKLMNOPQRSTUVWXYZ
 ÁÂÃÄÅÆÉÊËÈÌÍÎÏÓÔÕÖØÙÚÛÜÝ
 abcdefghijklmnopqrstuvwxyz
 áâãäåæéêëèìíîïóôõöøùúûüý
 1234567890:;.!?*(){}[]",'"\$€£+-=%@&

7. PEATÜKK

Näited

1. PEATÜKK: BRÄNDI SÜDA
2. PEATÜKK: LOGO
3. PEATÜKK: VÄRVID
4. PEATÜKK: GRAAFIKA JA ILLUSTRATSIOON
5. PEATÜKK: PILDIKEEL
6. PEATÜKK: JOONDUS JA PAIGUTUS
7. PEATÜKK: NÄITED



Maaelu Edendamise Sihtasutus võtab tööle

juristi

Tööülesanded:

- lepingute ja otsuste projektide kontroll, õigusliku hinnangu andmine ning kooskõlastamine
- ettevõtte tegevust puudutava seadusandluse (sh Euroopa Liit ja riigi-abi) analüüsimine
- sihtasutuse esindamine kohtus
- töö võlakohustuste (laenud, käendused) portfelliga
- ettevõttesiseste dokumentide koostamine

Nõudmised kandidaadile:

- juriidiline kõrgharidus (magistrikraad või sellele vastav kvalifikatsioon)
- teadmised tähtsusest, eelkõige võla- ja äriõigusest
- erialane praktika- või töökogemus
- väga hea eesti ja inglise keele oskus
- hea kirjalik ja suuline eneseväljendusoskus ning argumenteerimis-oskus
- spetsiaalselt tšessmel MS Office arvutiprogrammide kasutamisoskus
- otsustus-, vastutus- ja analüüsivõimeline
- süsteemne, täpne, kohusetundlik, koostöövõimeline ja iseseisev

Omalt poolt pakume:

- enesetäiendamise- ja koolitusvõimalusi
- meeldivat kollektiivi
- huvitavaid tööd

CV ja palgasoov saata hiljemalt 21. augustiks aadressile mes@mes.ee. Lisainfo Merja Madismäe (+372 648 4064)

mes
Maaelu Edendamise Sihtasutus

mes
Maaelu Edendamise Sihtasutus

Meie uks on värsketele ideedele avatud

mes.ee

mes
Maaelu Edendamise Sihtasutus

Elava elu heaks maal

Finantsteenused, mis loovad paremad võimalused kapitalile ligipääsuks ning tõstavad maapiirkondade konkurentsivõimet.

mes.ee

mes
Maaelu Edendamise Sihtasutus



Kinnitatud
MES nõukogu 09.12.2022
koosoleku otsusega (pr nr 14 p 2)

Maaelu Edendamise Sihtasutus

2023. aasta tegevuskava

Maaelu Edendamise Sihtasutuse (MES) eesmärk on toetada ja elavdada Eesti maapiirkonna ettevõtet, kasa paremaid võimalusi kapitalile ligipääsuks ning tõsta maaettevõtluse konkurentsivõimet.

Eesmärgi täitmiseks parandab sihtasutus ettevõtjate võimalusi ligipääsuks finantsharjetele, nõustab ettevõtjaid, toetab kutseõpet, kujundab maaelu mainet ja seeläbi parandab ettevõtluskeskkonda ning loob soodsamaid elutingimusi maal.

Sihtasutuse tegevused eesmärgi saavutamiseks on järgmised:

1. Käendamine
2. Laenamine
3. Sihtfondide haldamine
4. Maaettevõtlusfondi käivitamine
5. Nõustamine
6. Tunnustamine ja toetamine
7. Tegevused Maaeluministeeriumi poolt antud ülesannete täitmiseks

mes
Maaelu Edendamise Sihtasutus

mes
Maaelu Edendamise Sihtasutus

Esita taotlus eluaseme kaaslaenuks

Kaaslaen krediidiasutusega on ettenähtud elamu (elumaja või ridaelamu) ehitamiseks, ostmiseks või renoveerimiseks.

Meie analüütikud viivad läbi eelnõustamist ja on meelsasti valmis Teile täpsemat teavet andma.

mes.ee

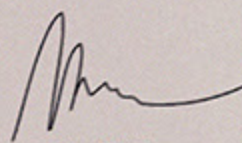
mes30
Maaelu Edendamise Sihtasutus

TÄNUKIRI

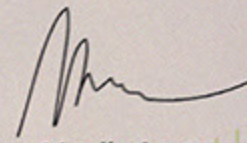
Parim taimekasvataja 2023

Airi Külvet
Kehtna Mõisa OÜ

Täname tubli töö eest!



Meelis Annus
juhatuse liige



Meelis Annus
juhatuse liige

Tartu, 2. juuni 2023



JCDecaux

mes
Maaelu Edendamise Sihtasutus

Elava elu heaks maal

Aitame nutikatel ideedel maal raha kaasata,
et elavdada maapiirkonna ettevõtlust ning
kujundada maaelu mainet.

mes.ee



